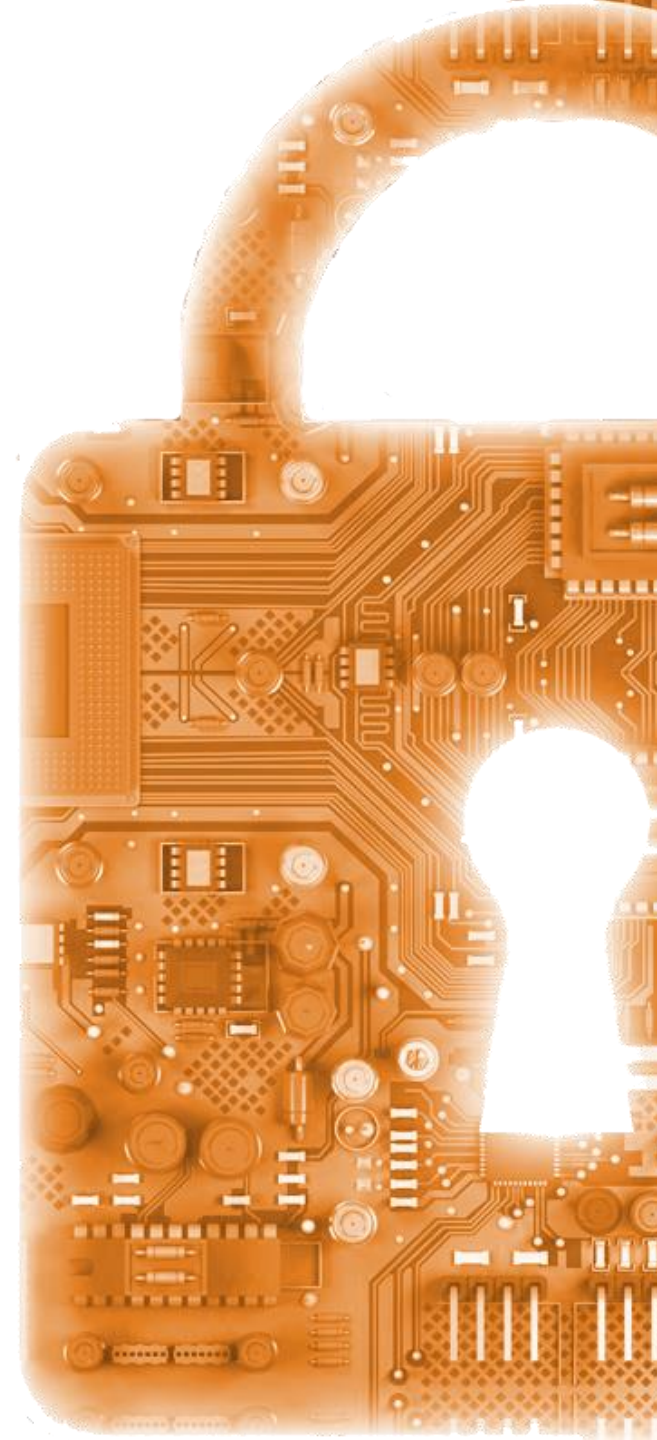


Интернет Контроль Сервер

Функциональные возможности



ИКС

российское решение UTM+
для мониторинга интернет-
подключения и комплексной защиты
корпоративных и домашних сетей
от различных киберугроз

Функции ИКС

Контроль
доступа

Мониторинг


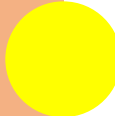





UTM +

Отчеты

Сетевые
сервисы

Защита
сети







UTM-решение

-  межсетевой экран
-  антивирус для веб-трафика
-  система обнаружения вторжения Suricata
-  VPN
-  Web Application Firewall
-  контент-фильтр
-  мониторинг сети

Контроль доступа

- авторизация по IP, MAC-адресу, прокси, веб-, AD, VPN
- фильтр по IP-адресам\портам, по URL
- квоты, наборы правил
- блокирование по категориям, расширениям, ключевым словам
- модуль мониторинга сети
- layer 7-фильтрация
- DLP
- фильтрация https
- родительский контроль

Анализ контента

-  готовый набор правил для школ
-  фильтрация по спискам Роскомнадзора и Минюста
-  запрещающие и разрешающие правила
-  безопасный поиск
-  антивирусная защита
-  категории трафика SkyDNS и Лаборатории Касперского

Учет трафика

отчёты, системный журнал

экспорт в TXT, CSV и XLS

статистика, графики

сбор с CISCO по netflow

неограниченный срок хранения

гибкие настройки + конструктор отчетов

Интернет-шлюз

- Ethernet, WiFi, PPTP, PPPoE, L2TP, VLAN, DMZ
- несколько провайдеров
- PPPoE\PPTP VPN
- GRE\IPIP-туннели с IPSEC PSK, OpenVPN
- QoS
- IP-телефония

Почта и jabber

- 1 веб-интерфейс (Roundcube)
- 2 фильтры
- 3 статистика
- 4 общая адресная книга
- 5 2 спам-фильтра, антивирус, RBL
- 6 почтовый релей
- 7 Jabber-сервер

Файловый и web-сервер

HTTP\FTP\ папки WINDOWS

Поддержка RAID-0/1

Веб-сервер с PHP и MySQL

Неограниченное количество доменов

Дополнительные сетевые службы

DHCP-сервер

Перехватчик ICQ

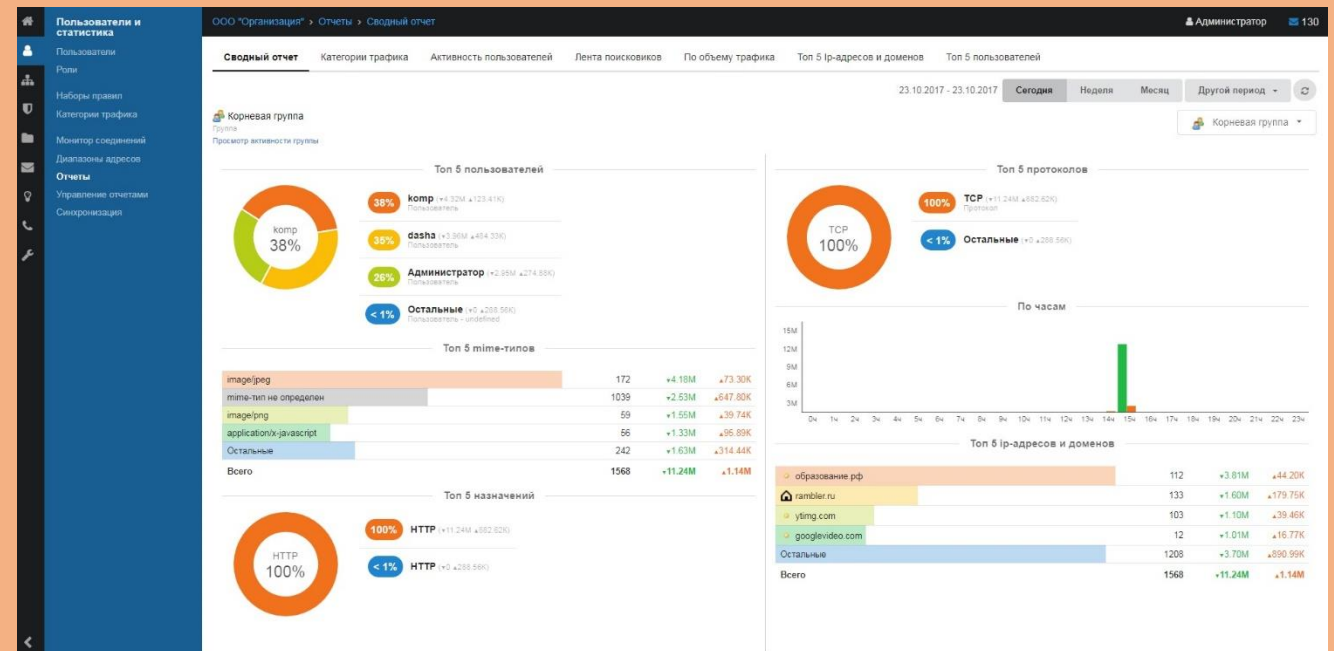
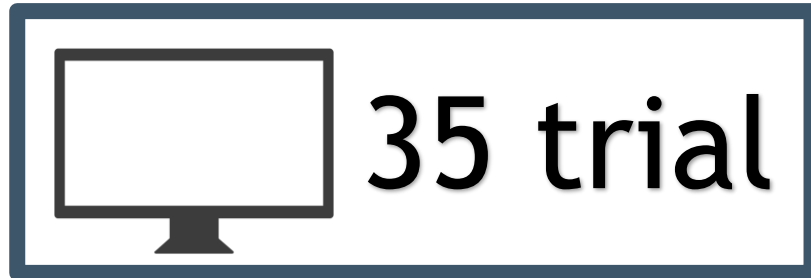
Сервер точного времени

DNS-сервер

Обслуживание

-  система прав и ролей
-  резервные копии
-  система аудита
-  мониторинг
-  управление питанием
-  жесткие диски
-  обновление и техподдержка

Тестирование ИКС





Наши контакты:

8 800 555-92-97

8 495 240-92-96

hello@a-real.ru

<https://xserver.a-real.ru>



а-реал
КОНСАЛТИНГ

Техническая поддержка:

8 800 555-92-97 (доб.2)

8 495 240-92-96 (доб.2)

support@a-real.ru