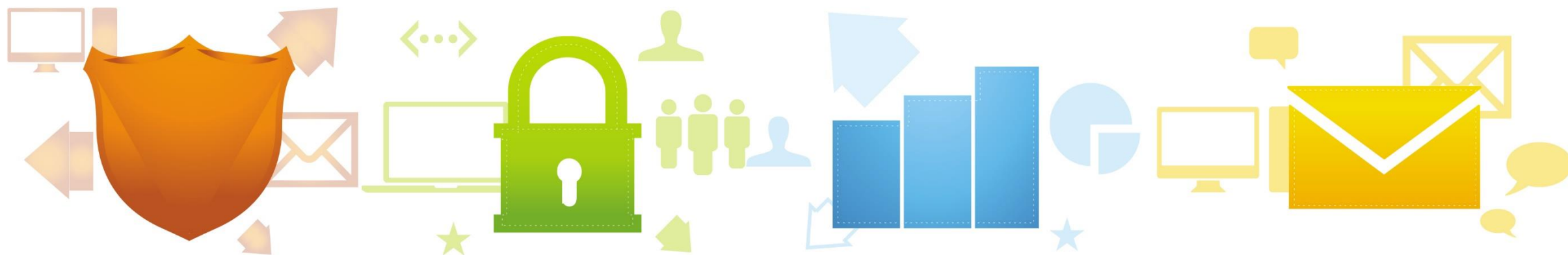


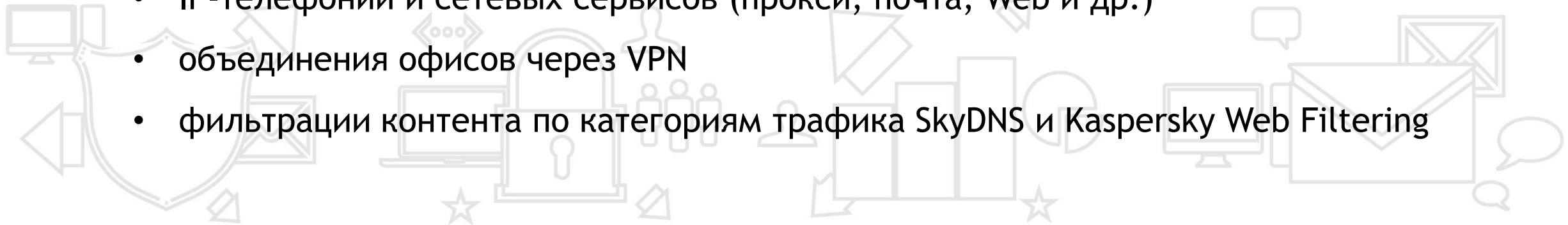
ФУНКЦИОНАЛЬНЫЕ ВОЗМОЖНОСТИ ИНТЕРНЕТ КОНТРОЛЬ СЕРВЕРА



Интернет Контроль Сервер (ИКС)

Разработанный в России программный межсетевой экран,
выполняющий функции:

- защиты корпоративной сети
- учета трафика и управления доступом
- кластеризации и централизованного управления
- IP-телефонии и сетевых сервисов (прокси, почта, Web и др.)
- объединения офисов через VPN
- фильтрации контента по категориям трафика SkyDNS и Kaspersky Web Filtering



Обслуживание

Система прав и ролей, система резервного копирования

Универсальный

шлюз

Ethernet, WiFi, 3G, PPTP, PPPoE, L2TP, VLAN и DMZ, OpenVPN

Кластер

Централизованное управление
Отказоустойчивость

Защита сети

Kaspersky Anti-Virus + Anti-Spam, Dr.Web, DLP, Snort

Доп.сетевые

службы

DNS-сервер, DHCP-сервер, перехватчик ICQ, контроллер домена

ИНТЕРНЕТ КОНТРОЛЬ СЕРВЕР

Учет трафика

Учитывает весь трафик, с CISCO по netflow, отчёты

Поддержка IP-телефонии

Файловый и web-сервер

Веб-сервер с PHP и MySQL, FTP, RAID-0/1

Почта и jabber

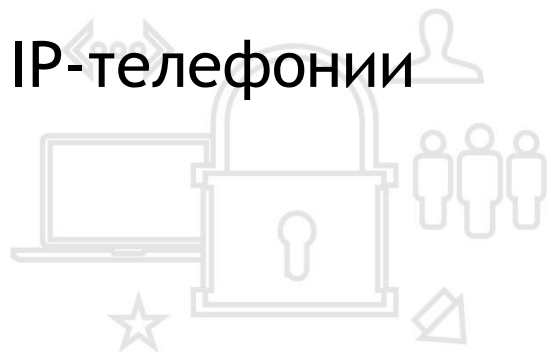
Веб-интерфейс (Roundcube), общая адресная книга

Контроль доступа

Layer 7-фильтрация, SkyDNS, KWF, фильтрация https

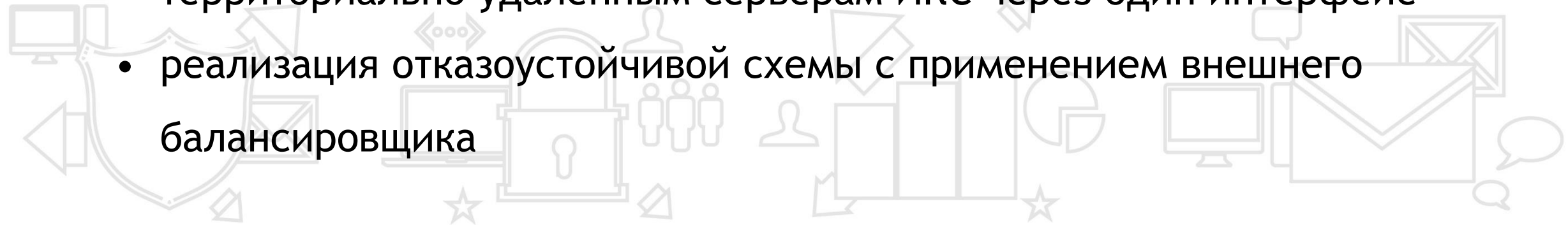
Универсальный шлюз

- Ethernet, WiFi, 3G, PPTP, PPPoE, L2TP, VLAN, DMZ
- несколько провайдеров
- PPPoE\PPTP VPN
- GRE\IPIP-туннели с IPSEC PSK, OpenVPN
- QoS
- поддержка IP-телефонии



Кластеризация и централизованное управление

- возможность работы в режиме кластера
- синхронизация настроек между несколькими серверами ИКС
- централизованное управление для безопасного доступа к территориально удаленным серверам ИКС через один интерфейс
- реализация отказоустойчивой схемы с применением внешнего балансировщика



Контроль доступа

- авторизация по IP, MAC-адресу, прокси, веб-авторизация, AD, VPN
- фильтр по IP-адресам\портам, по URL
- квоты, наборы правил
- блокирование по категориям, расширениям, ключевым словам
- модуль мониторинга сети
- Layer 7-фильтрация
 - контентная фильтрация (по категориям трафика SkyDNS и Kaspersky Web Filtering)
 - фильтрация https
 - родительский контроль

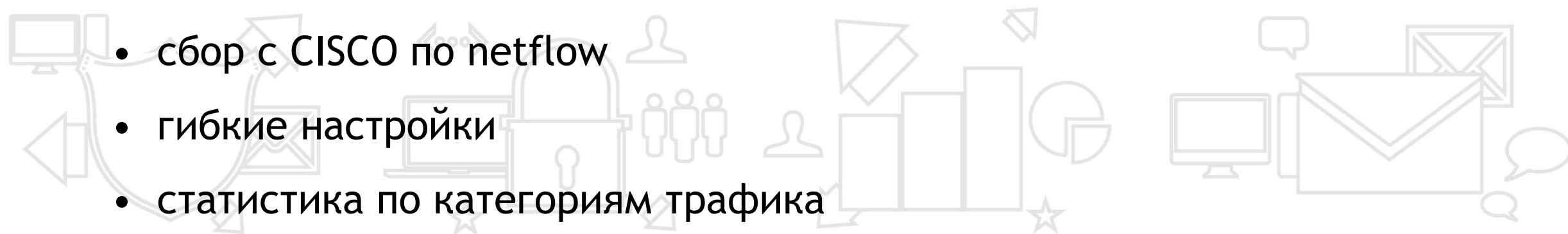
Защита сети

- антивирус для веб-трафика (ClamAV, Kaspersky Anti-Virus + Anti-Spam, Dr.Web для Интернет-шлюзов Unix)
- межсетевой экран
- модуль DLP (интеграция с DLP системой Zgate)
- система обнаружения вторжения Suricata
- шифрование туннелей
- мониторинг сети



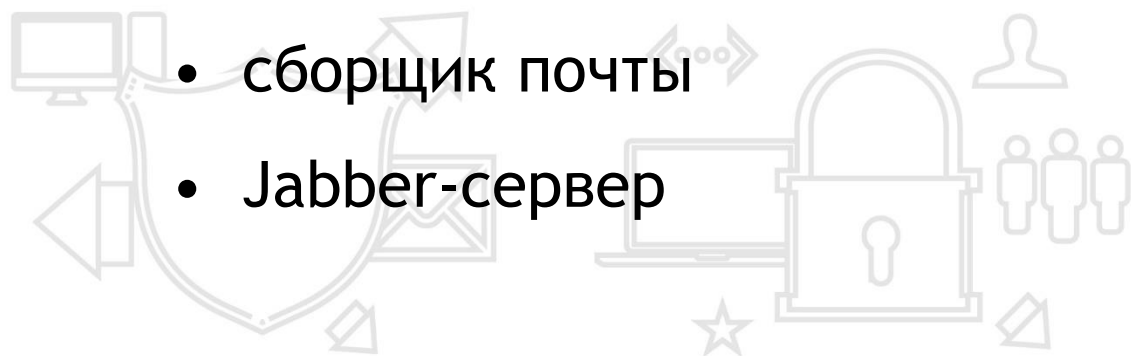
Учет трафика

- учитывает весь трафик
- отчёты
- экспорт в TXT, CSV и XLS.
- графики
- неограниченный срок хранения
- сбор с CISCO по netflow
- гибкие настройки
- статистика по категориям трафика



Почта и jabber

- веб-интерфейс (Roundcube)
- фильтры
- статистика
- общая адресная книга
- спам-фильтр, антивирус, RBL
- сборщик почты
- Jabber-сервер



Файловый и web-сервер

- HTTP\FTP\ папки WINDOWS
- поддержка RAID-0/1
- веб-сервер с PHP и MySQL
- неограниченное количество доменов



Дополнительные сетевые службы

- DHCP-сервер
- DNS-сервер
- перехватчик ICQ
- сервер точного времени



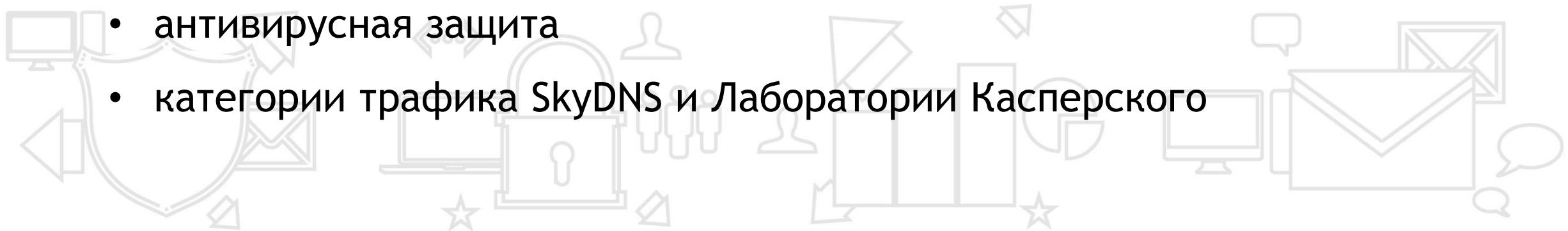
Обслуживание

- система прав и ролей
- система резервного копирования
- система аудита
- система мониторинга
- Jabber-бот



Программа безопасности для учебных заведений и библиотек

- готовый набор правил для школ
- фильтрация по спискам Роскомнадзора и Минюста
- запрещающие и разрешающие правила
- безопасный поиск
- антивирусная защита
- категории трафика SkyDNS и Лаборатории Касперского



Технические требования

| Количество пользователей | Архитектура | Процессор | Жесткий диск | Оперативная память |
|--------------------------|-------------|---|--------------|--------------------|
| 10–50 пользователей | i386 | Intel Core2DUO T7100 2,4 GHz | 320 Gb SATA | 2 Gb |
| 50–150 пользователей | i386 | Intel® Core™ i3 3240 Proctssor (2-Cores) | 500 Gb SATA | 4 Gb |
| >150 пользователей | i386 | Intel Core i7 3.06Ghz | 1 Tb | Более 4 Gb |



Контакты

«А-Реал Консалтинг»

8 800 555-92-97

8 495 240-92-96

hello@a-real.ru

<http://xserver.a-real.ru>



<http://twitter.com/#!/ICSareal>

http://vkontakte.ru/internet_control_server

<http://www.facebook.com/#!/groups/xserver/>